

# การเข้าใช้ฐานข้อมูลออนไลน์ libsearch.nu.ac.th (E-journal)

## จากภายนอกมหาวิทยาลัยนเรศวร

### Accessing Online Content from Off-Campus (proxy setting)

1. การกำหนดค่า Proxy บน Internet Explorer
2. การกำหนดค่า Proxy บน Firefox Web Browser
3. การกำหนดค่า Proxy บน Android โดยใช้โปรแกรม HTTP Proxy settings ผ่าน Edge และ 3G
4. การกำหนดค่า Proxy บน iPhone ผ่าน Wi-Fi

\*\*\*\*\*

//แนะนำให้ผู้ใช้ที่ใช้งานเป็นประจำ กำหนด Web Browser สำหรับการ setting proxy จาก libsearch.nu.ac.th ไว้เลย  
แล้วอีก Web Browser ไม่ต้อง setting proxy ใดๆ สำหรับการเข้าใช้งาน website อื่นๆ//

\*\*\*\*\*

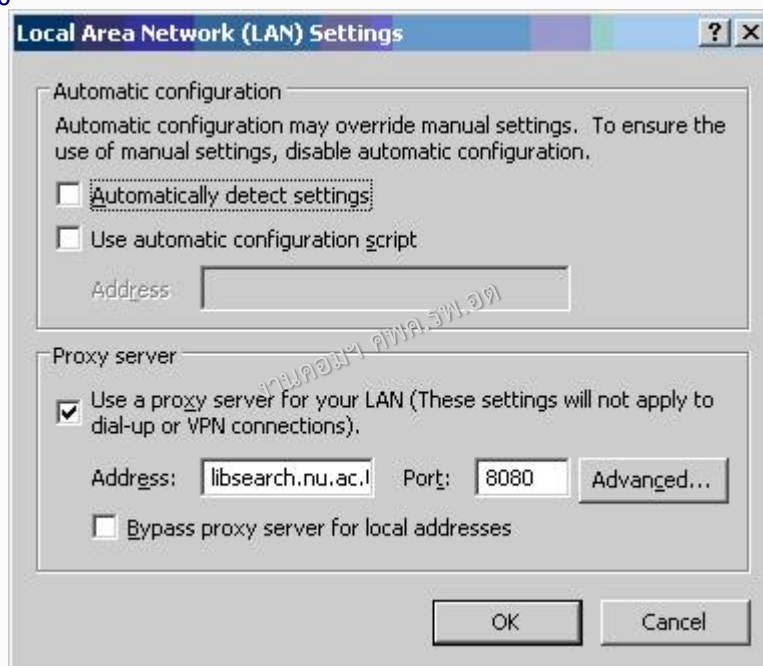
### 1. การกำหนดค่า Proxy บน Internet Explorer Web Browser

#### Internet Explorer



Internet Explorer

- 1. เปิดโปรแกรม internet explorer
- 2. เลือกเมนู Tools
- 3. เลือกเมนู Internet options
- 4. คลิกปุ่ม Connection
- 5. คลิกปุ่ม LAN setting
- 6. ใส่ค่าตามรูป โดยคลิกถูกที่ช่อง Use a proxy server... และที่ช่อง Address: ให้กรอก libsearch.nu.ac.th และที่ช่อง Port: ให้กรอก 8080



- 7. หลังจากกรอกข้อมูลครบแล้วให้คลิกที่ปุ่ม OK เพื่อปิดหน้าต่างกำหนดค่า
- 8. ทำการเข้าเว็บไซต์ระบบฐานข้อมูลออนไลน์ตามที่ต้องการ
- 9. หากมีหน้าต่างให้ Login ปรากฏขึ้นให้ทำการ Login โดยใช้ username และ password ของมหาวิทยาลัย
- 10. เมื่อเลิกใช้งานให้นำค่าที่ตั้งไว้ออก ไม่เช่นนั้นท่านจะไม่สามารถเข้าเว็บไซต์อื่นๆได้

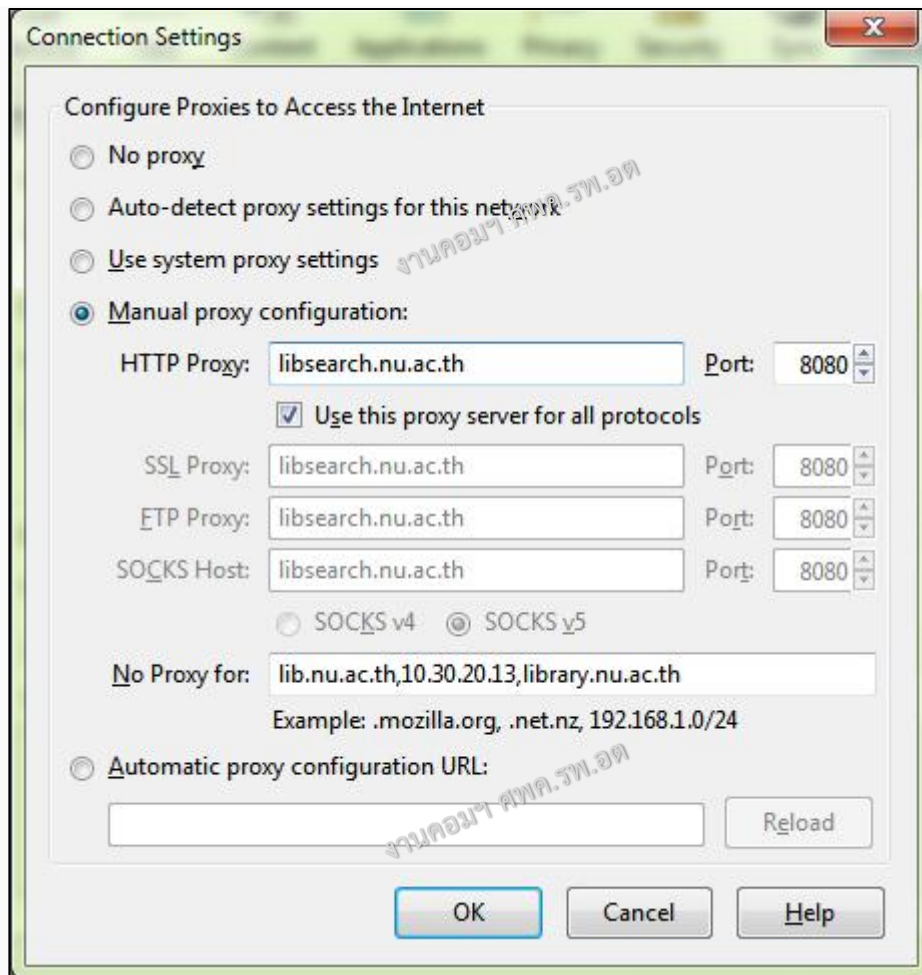
\*\*\*\*\*



## 2. การกำหนดค่า Proxy บน Firefox Web Browser



- 1. เปิดโปรแกรม Firefox
- 2. เลือกเมนู Tools
- 3. เลือกเมนู options
- 4. คลิกปุ่ม Advance
- 5. คลิกปุ่ม Network
- 6. คลิกปุ่ม Settings.
- 7. ใส่ค่าตามรูป โดยคลิกเลือกที่ Manual proxy Configuration และที่ช่อง HTTP Proxy: ให้กรอก libsearch.nu.ac.th และที่ช่อง Port: ให้กรอก 8080

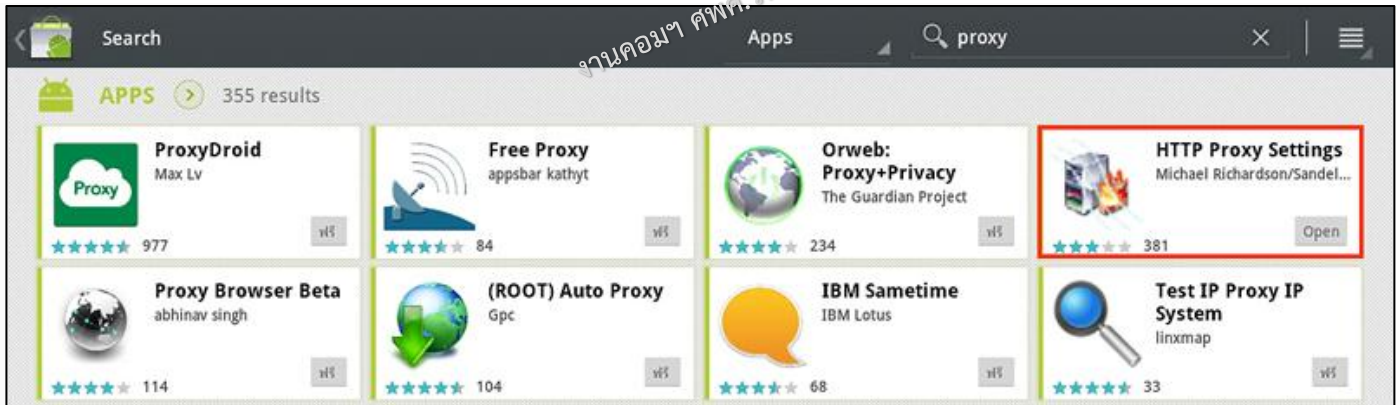


- 8. หลังจากกรอกข้อมูลครบแล้วให้คลิกที่ปุ่ม OK เพื่อปิดหน้าต่างกำหนดค่า
- 9. ทำการเข้าเว็บไซต์ระบบฐานข้อมูลออนไลน์ตามที่ต้องการ
- 9. หากมีหน้าต่างให้ Login ปรากฏขึ้นให้ทำการ Login โดยใช้ username และ password ของมหาวิทยาลัย
- 11. เมื่อเลิกใช้งานให้นำค่าที่ตั้งไว้ ออก ไม่เช่นนั้นท่านจะไม่สามารถเข้าเว็บไซต์อื่นๆได้

\*\*\*\*\*

### 3. การกำหนดค่า Proxy บน Android โดยใช้โปรแกรม HTTP Proxy settings ผ่าน Edge และ 3G

- 1. เข้าสู่ Android Market และค้นหา HTTP Proxy settings



- 2. ติดตั้ง HTTP Proxy settings



- 3. เข้าใช้งาน HTTP Proxy settings และ กำหนดค่า proxy โฮสต์ libsearch.nu.ac.th พอร์ตพร็อกซี 8080 ดังรูป

A screenshot of the 'การตั้งค่าพร็อกซี' (Proxy Settings) screen. It has fields for 'ชื่อโฮสต์' (Host name) with 'libsearch.nu.ac.th', 'พอร์ตพร็อกซี' (Proxy port) with '8080', and 'นายทาสพร็อกซีสำหรับ' (Proxy bypass list). There are buttons for 'ปฏิบัติ' (Apply), 'ลบ' (Clear), and 'คืนค่าพื้นฐาน' (Reset).

- 4. หลังจากกรอกข้อมูลครบแล้วให้คลิกที่ปุ่ม ปฏิบัติ เพื่อกำหนดค่า
- 5. ทำการเข้าเว็บไซต์ระบบฐานข้อมูลออนไลน์ตามที่ต้องการ
- 6. หากมีหน้าต่างให้ Login ปรากฏขึ้นให้ทำการ Login โดยใช้ username และ password ของมหาวิทยาลัย



- 7. เมื่อเลิกใช้งานให้นำค่าที่ตั้งไว้ ออก ไม่เช่นนั้นท่านจะไม่สามารถเข้าเว็บไซต์อื่นๆได้

\*\*\*\*\*

## 4. การกำหนดค่า Proxy บน iPhone ผ่าน Wi-Fi

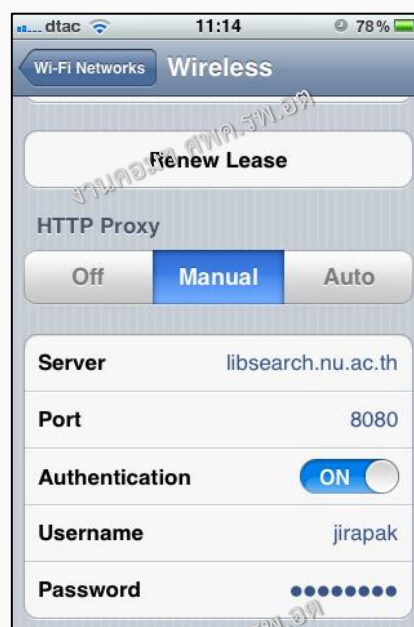
- 1. เข้า Menu Setting เลือก Wi-Fi



- 2. เชื่อมต่อ Wi-Fi และกดที่ลูกศร ด้านขวามือของ Wi-Fi ที่เชื่อมต่อ



- 3. ในส่วนของ HTTP Proxy เลือก Manual
- 4. กำหนดค่า server เป็น libsearch.nu.ac.th และกำหนดค่า port เป็น 8080
- 5. เปิดการใช้งาน Authentication
- 6. ใส่ค่า Username และ Password สำหรับใช้งานเครือข่ายมหาวิทยาลัยนครสวรรค์



- 7. เมื่อเลิกใช้งานให้นำค่าที่ตั้งไว้ ออก ไม่เช่นนั้นจะไม่สามารถเข้าเว็บไซต์อื่นๆได้

\*\*\*\*\*